

La montagna nell'era del cambiamento climatico.

Roma – Teatro Italia
25 – 26 Novembre
Congresso Nazionale Club Alpino Italiano

101°
CONGRESSO
NAZIONALE
CLUB ALPINO ITALIANO



Tre Tavoli di lavoro

tre grandi linee di studio, confronto, interrogativi, ricerca di risposte

Un lavoro di squadra

- **tra figure eterogenee** impegnate in una sinergia dinamica e vivace
- **per parlare a tutti** coloro che, in montagna, rischiano di avere un impatto negativo su un ambiente delicato e fragile che spesso non conoscono



Il nostro ruolo

- **riflettere** sugli impatti delle attività dell'uomo in montagna
- **prendere coscienza** di problematiche importanti
- **adottare e proporre** comportamenti virtuosi



Una rete di pensiero

- **per interrogarci**
- **e, come CAI che parla a tutti**, progettare, guardare al futuro

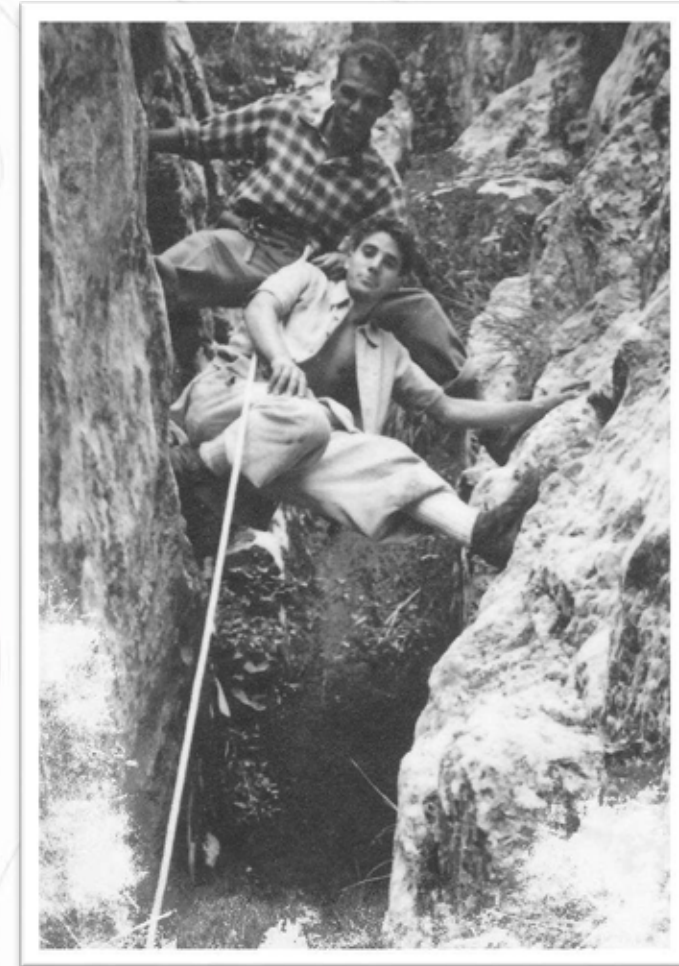


La montagna
nell'era del
cambiamento
climatico.

Tavolo 2. Sostenibilità sociale

Sottotema 1. I nuovi alpinismi

- alcune estremizzazioni tecniche e prestazionali sono coerenti con il riconoscimento UNESCO?
- quanto è vivace la componente di scoperta, di introspezione, di arricchimento e di consapevolezza, anche dei propri limiti tecnici e fisici?



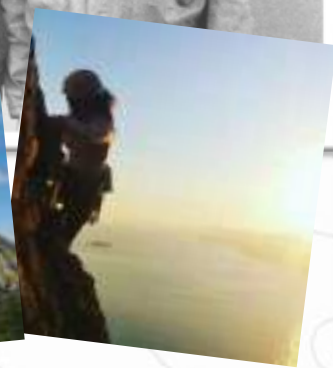
Nel 2019 l'UNESCO ha riconosciuto l'alpinismo come patrimonio culturale immateriale dell'umanità

La montagna nell'era del cambiamento climatico.

Tavolo 2. Sostenibilità sociale

Sottotema 2. I nuovi sport

- un'offerta turistica spesso stereotipata
- attività economicamente redditizie, pubblicizzate come sportive
- un danno, talvolta irrimediabile, alle risorse naturali



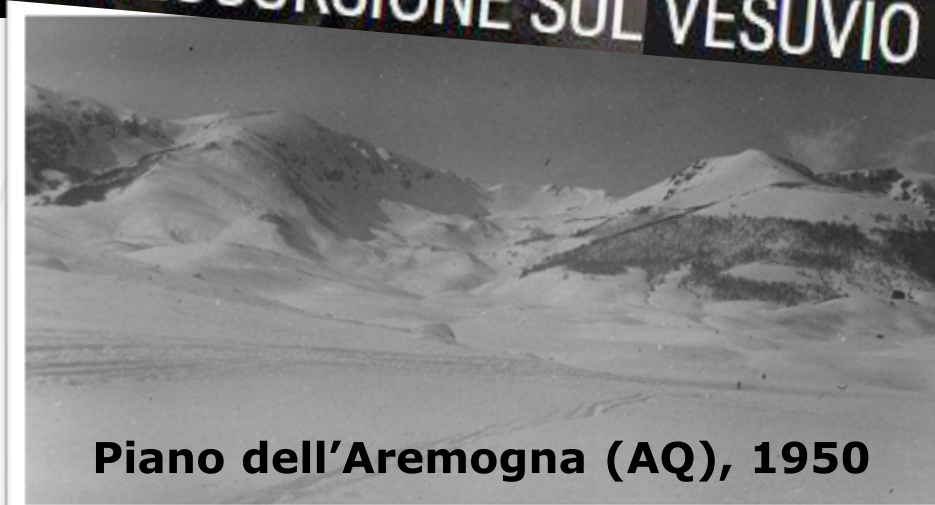
Da € 35
Escursione in quad
An adrenaline-pumping experience that takes you to the summit of all your fears and the wonder of spectacular views.



ENDURISTI PER CASO... ESCURSIONE SUL VESUVIO



La montagna nell'era del cambiamento climatico.



Piano dell'Aremogna (AQ), 1950

Tavolo 2. Sostenibilità sociale

Sottotema 3. I nuovi stili di vita



Il Paese è piccolo
e l'auto inquinava
se vuoi visitarlo
scendi e cammina



La montagna
nell'era del
cambiamento
climatico.

Verso un turismo responsabile

- con un approccio etico alla montagna
- lontano da attrazioni impattanti e di bassa qualità educativa
- riflettendo coraggiosamente in un'epoca di individualismi e di competitività

Tavolo 2. Sostenibilità sociale

Sottotema 4. I nuovi rifugi



Campitello Matese, Rifugio Jezza, 1948



Il cardine della riflessione sui nuovi rifugi, è la loro intrinseca natura di **luogo di riparo e di accoglienza in montagna**



La montagna nell'era del cambiamento climatico.

criticità ambientali - aspetti tecnici - problemi gestionali

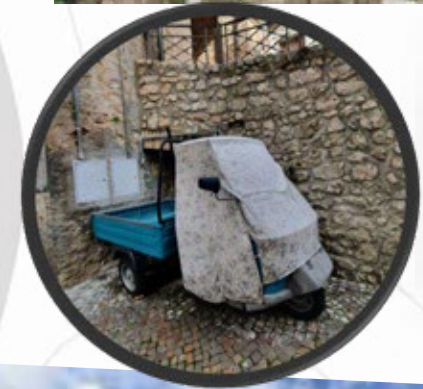
Tavolo 2. Sostenibilità sociale

Sottotema 5. Il nuovo CAI

- sa riconoscere e rispettare il limite
- si lascia alle spalle la terminologia della conquista, la muscolarità della performance
- valorizza la montagna di prossimità
- conosce i problemi e le minacce all'ambiente



Lo spirito dei monti veglia



La montagna nell'era del cambiamento climatico.

Coordinatori: Gian Carlo Nardi, Stefano Morcelli

Comitato scientifico: Corrado Battisti

Carlo Ancona, CC
Federico Bressan, CC
Franco Capitanio, CC
Eugenio Iannelli, CC
Alberto Pirovano, CC
Bruno Roberti, CC
Massimo Vegni, CC

Matteo De Piccoli, CAI giovani
Lucia Montefiori, CAI giovani

Roberto Manfredi, GR Liguria
Claudio Struzzolino, GR Molise

Nicola Biancucci, CCE
Maria Giovanna Canzanella, SOBN
Antonio Di Grottole, CCTAM
Riccardo Giacomelli, SOROA
Vittorio Lattanzi, SOSEC
Eric Lazarus, CCST
Francesco Meneguzzo, CSC
Massimo Polato, CCMT
Paolo Romano, CNSASA
Letizia Rossi, CCAG



**Grazie dai
componenti del
Tavolo 2!**

