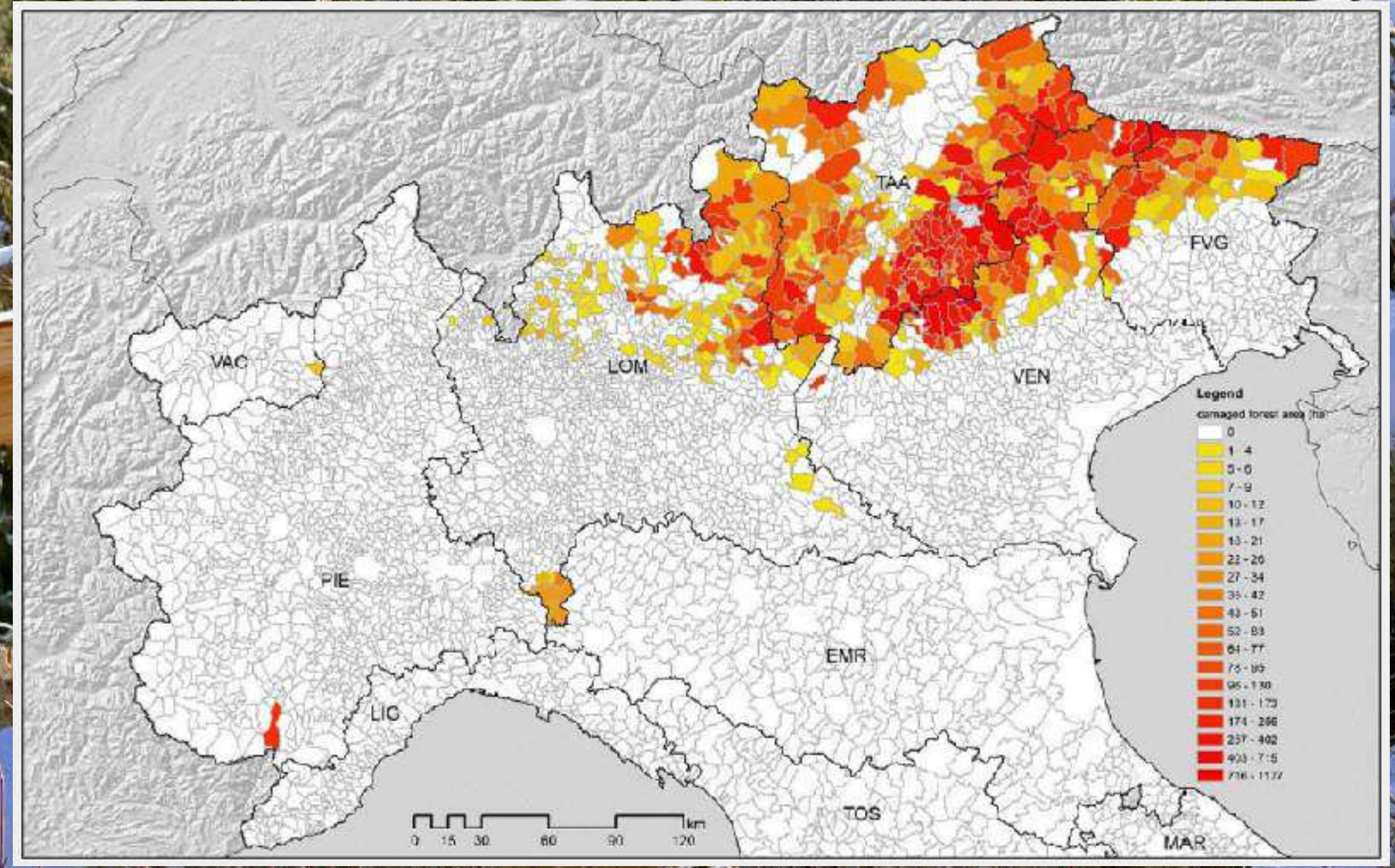
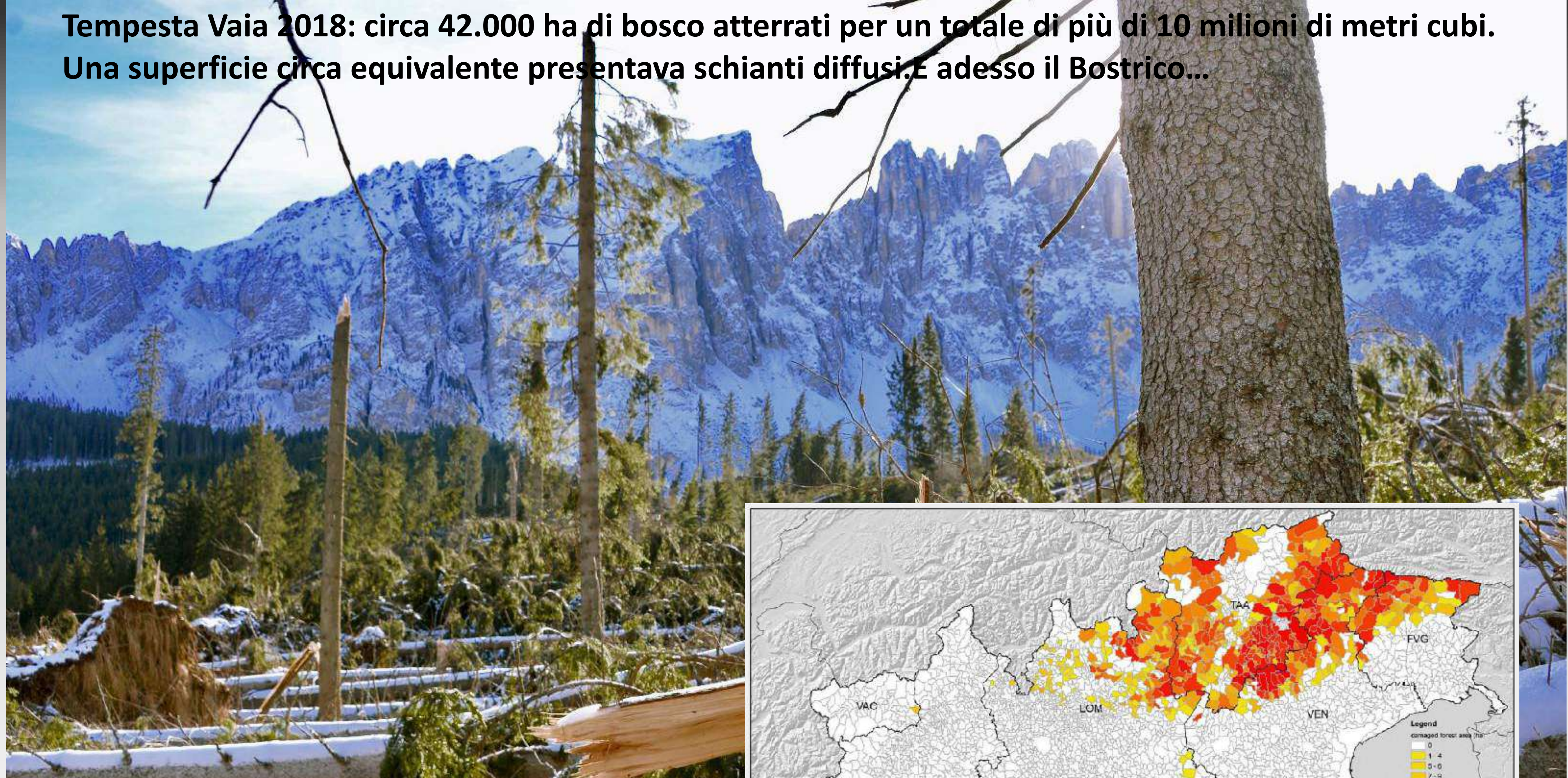


**Tempesta Vaia 2018: circa 42.000 ha di bosco atterrati per un totale di più di 10 milioni di metri cubi. Una superficie circa equivalente presentava schianti diffusi. E adesso il Bostrico...**



**Forest@**  
 Rivista di Silvicultura ed Ecologia Forestale

Commenti e Prospettive  
 doi: 10.3832/efor2990-015  
 vol. 15, pp. 94-98

**Silvicoltura e schianti da vento. Il caso della "tempesta Vaia"**

Renzo Motta <sup>(1)</sup>,  
 Davide Ascoli <sup>(2)</sup>,  
 Piermaria Corona <sup>(3)</sup>,  
 Marco Marchetti <sup>(4)</sup>,  
 Giorgio Vacchiano <sup>(5)</sup>

*Silviculture and wind damages. The storm "Vaia"*

On October 29<sup>th</sup>, 2018, storm Vaia hit forests in north-eastern Italy, causing the loss of 8 million cubic meters of standing trees and, more importantly, the sudden reduction of forest-related ecosystem services. Such event is not unprecedented: a similar storm had occurred in the same regions in 1966.

low nature® [Crea un albero](#) [Compensa la CO2](#) [Area WDW](#) [Foreste](#) [Baccanti WDW](#) [👤](#) [🛒](#) [🔍](#) [EN](#)

## Bostrico: nelle foreste colpite da Vaia si lotta contro un parassita



Sulle Dolomiti e sulla montagne del Trentino, del Veneto e di altre regioni dell'arco alpino questo 2021 sarà ricordato come "l'anno del bostrico": stiamo infatti raggiungendo il picco della diffusione di questo insetto che toglie linfa agli abeti rossi. L'allarme era stato lanciato subito dopo la tempesta Vaia che, nel 2018, ha schiantato alberi per un'estensione pari a 70.000 campi da calcio. Questo attacco parassitario su larga scala era già stato ampiamente annunciato.



# Controllare insieme



Le foreste

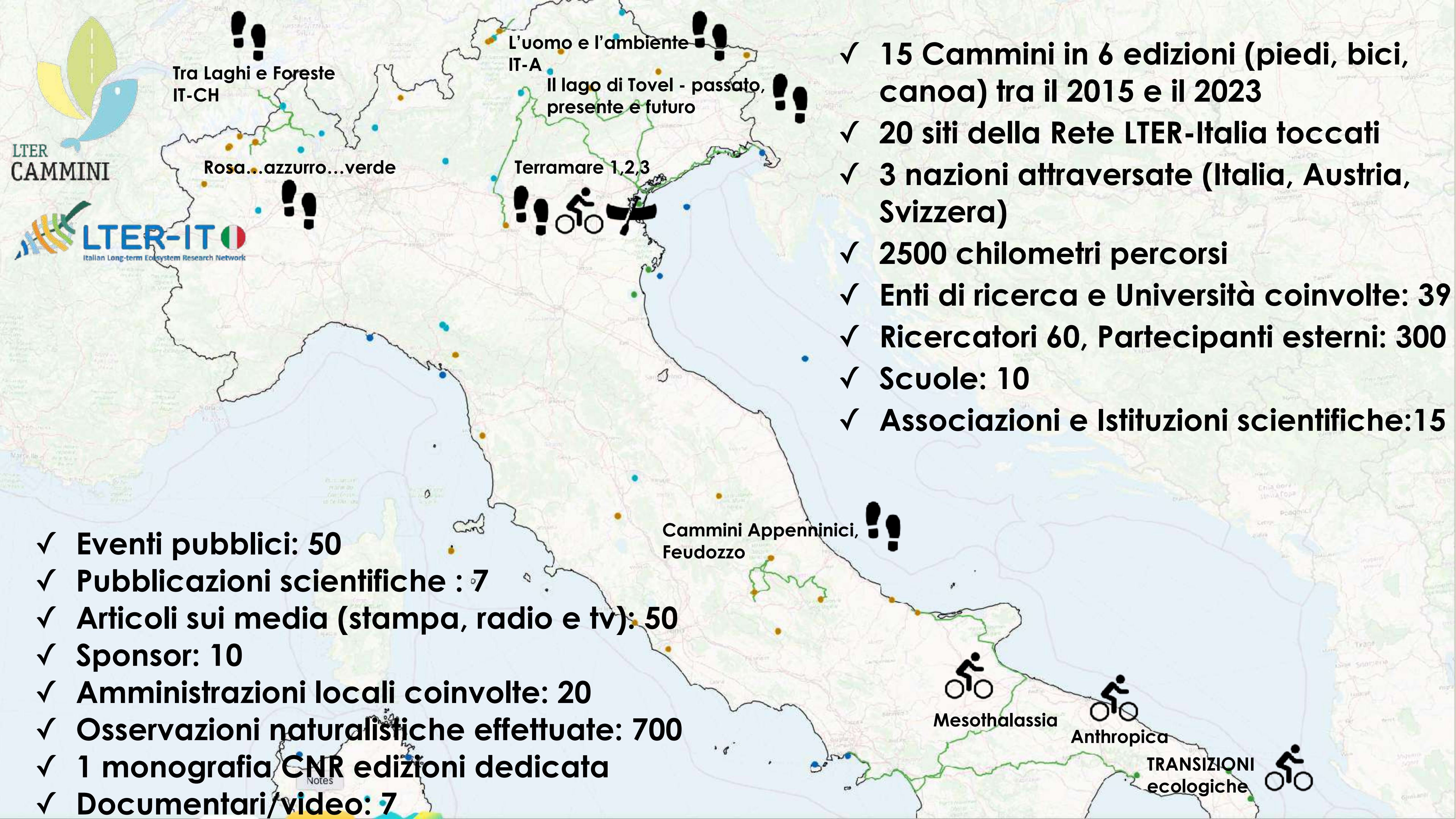


Le aree protette



La rete di sentieri e ciclovie

160.000 km di sentieri e tracciati da valorizzare



Tra Laghi e Foreste  
IT-CH

L'uomo e l'ambiente  
IT-A

Il lago di Tovel - passato,  
presente e futuro

Rosa...azzurro...verde

Terramare 1,2,3

Cammini Appenninici,  
Feudozzo

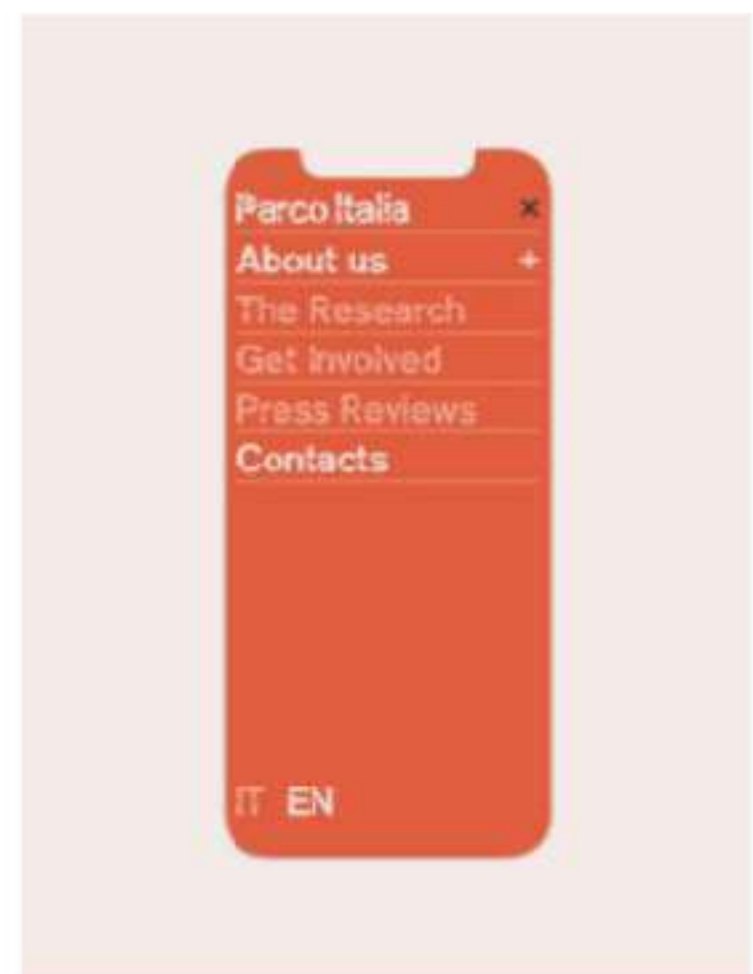
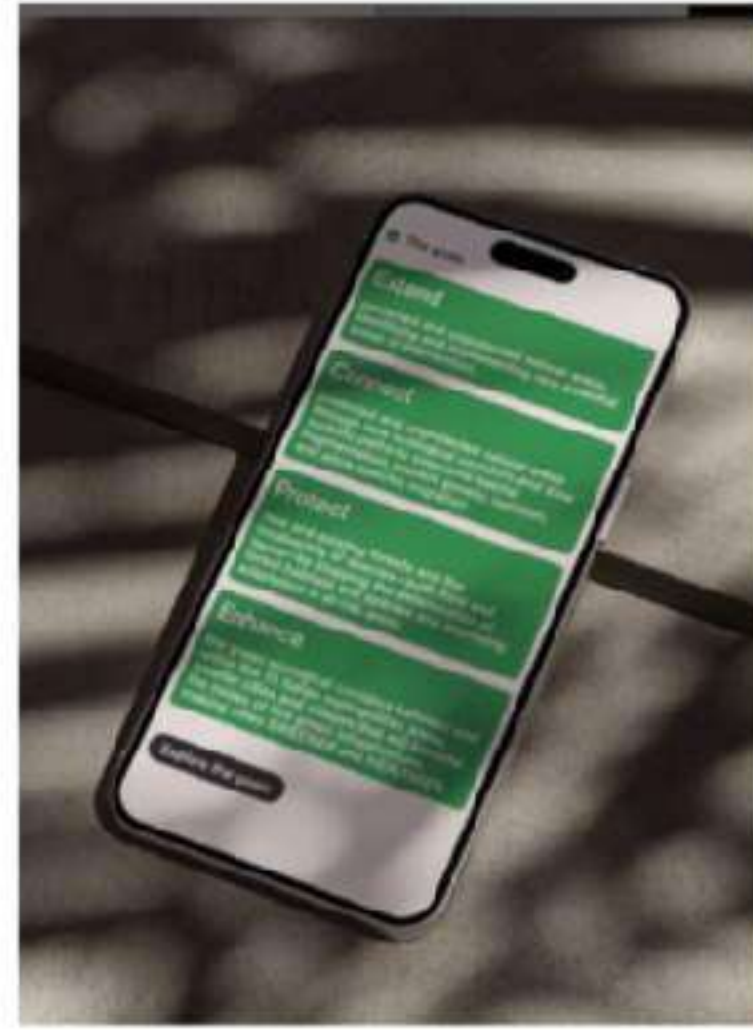
Mesothalassia

Anthropica

TRANSIZIONI  
ecologiche

- ✓ 15 Cammini in 6 edizioni (piedi, bici, canoa) tra il 2015 e il 2023
- ✓ 20 siti della Rete LTER-Italia toccati
- ✓ 3 nazioni attraversate (Italia, Austria, Svizzera)
- ✓ 2500 chilometri percorsi
- ✓ Enti di ricerca e Università coinvolte: 39
- ✓ Ricercatori 60, Partecipanti esterni: 300
- ✓ Scuole: 10
- ✓ Associazioni e Istituzioni scientifiche: 15

- ✓ Eventi pubblici: 50
- ✓ Pubblicazioni scientifiche : 7
- ✓ Articoli sui media (stampa, radio e tv): 50
- ✓ Sponsor: 10
- ✓ Amministrazioni locali coinvolte: 20
- ✓ Osservazioni naturalistiche effettuate: 700
- ✓ 1 monografia CNR edizioni dedicata
- ✓ Documentari/video: 7



**Parco Italia**  
**I tratturi Molisani**

**Parco Italia**  
**Cammini della Biodiversità.**  
Foresta Demaniale di Montes  
Orgosolo, Sardegna

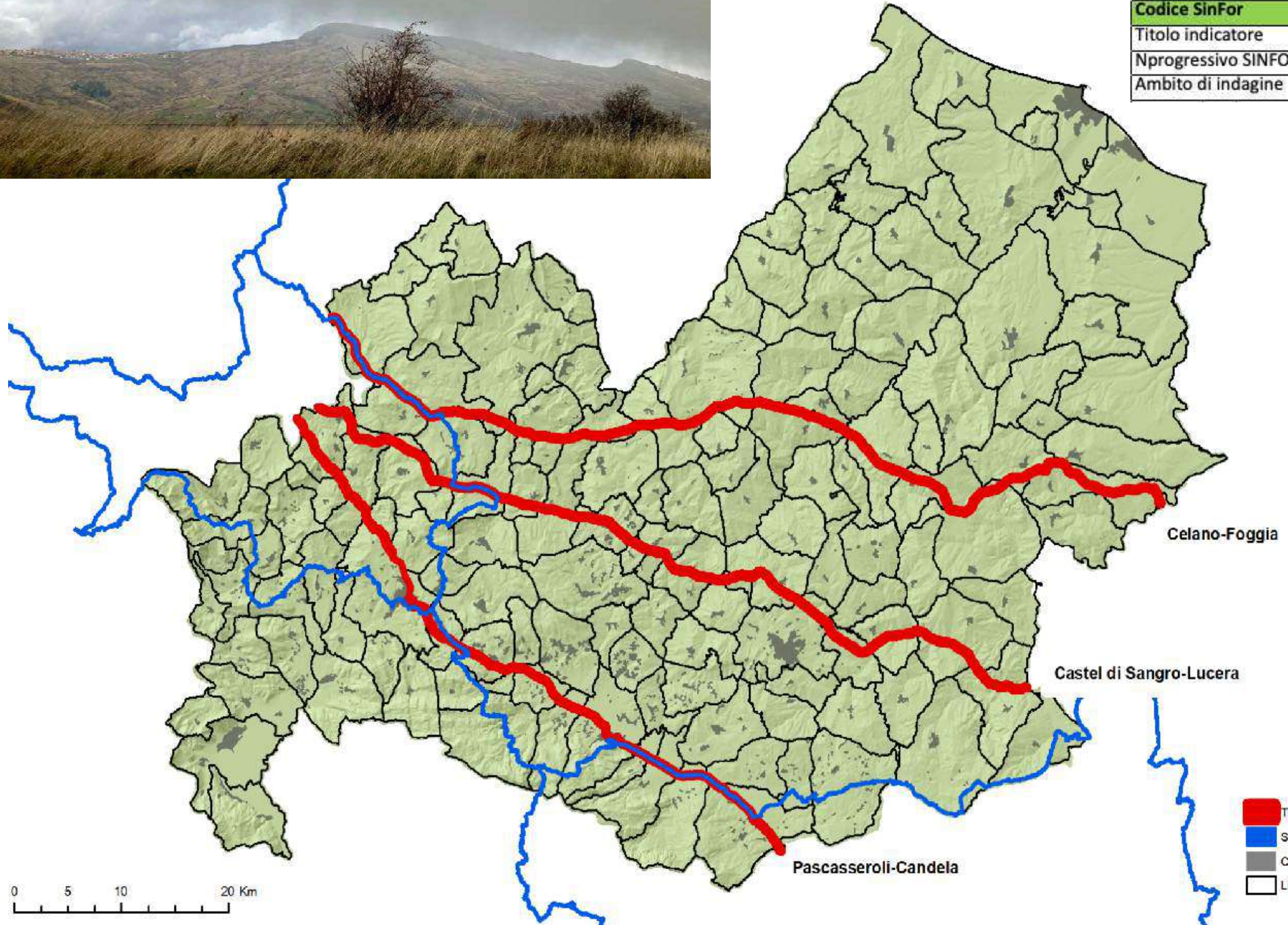


Oggi non sono più utilizzati come vie di comunicazione e sono diventati dei musei all'aperto.





Indicatore PROGRESSIVO	Indicatore SFN
A.22	Sentieristica CAI
<b>Codice SinFor</b>	<b>A.22</b>
Titolo indicatore	Sentieristica CAI
Nprogressivo SINFOR	31
Ambito di indagine	A. Gestione sostenibile e ruolo multifunzionale delle foreste



**Connessione al Sentiero Italia (CAI):**

**7.000 km che attraversano la dorsale appenninica e l'arco alpino attraversando tutte le Regioni e 15 PN**

- Tratturi
- Sentiero Italia
- Centri urbani
- Limiti comunali

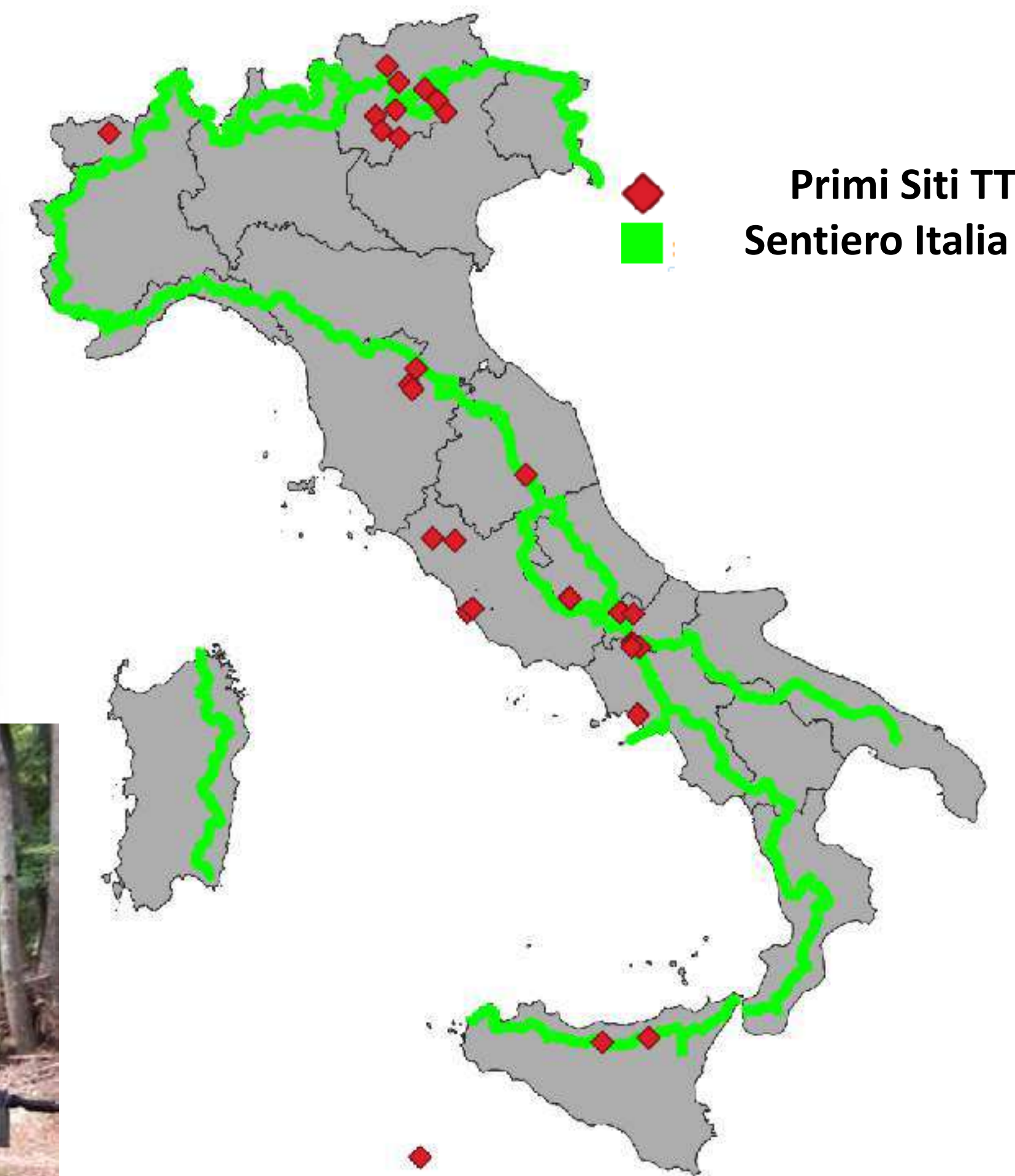
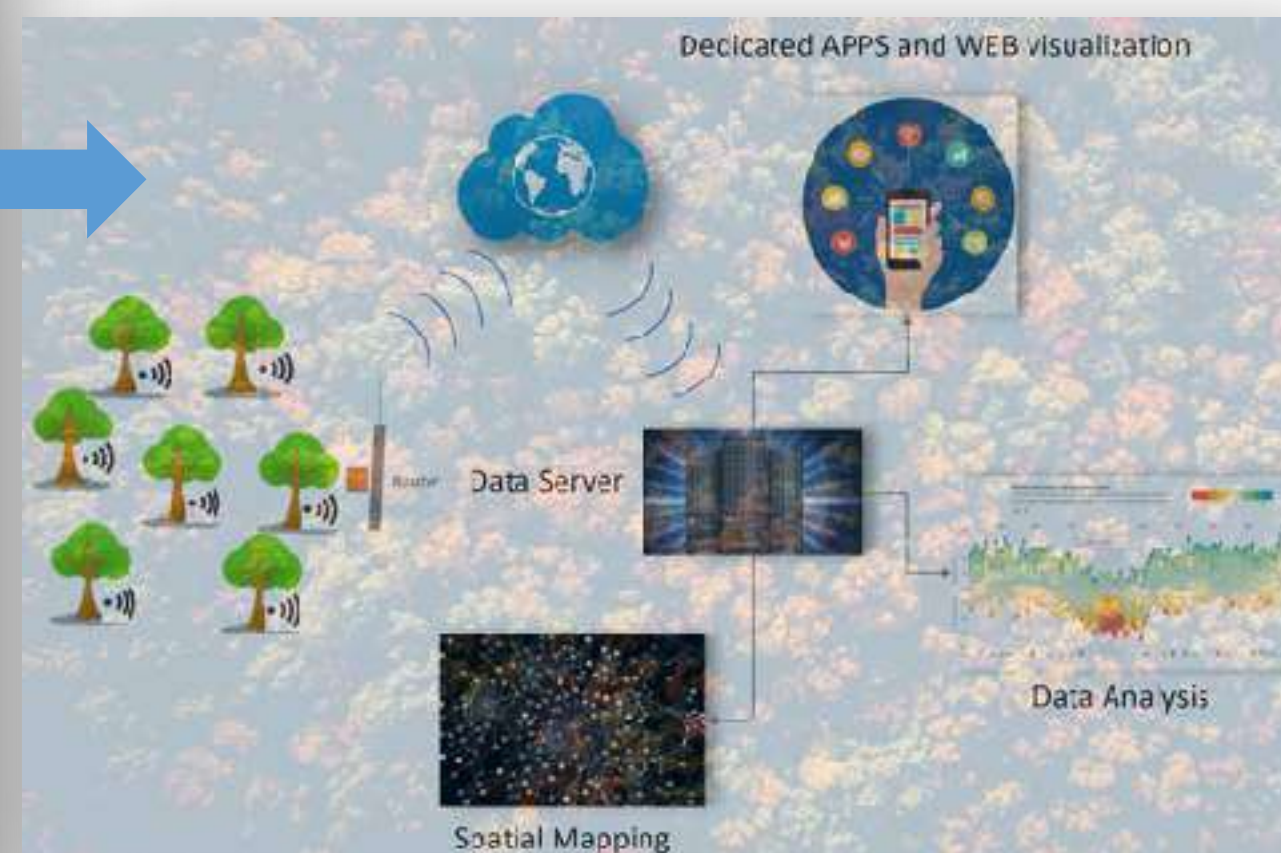
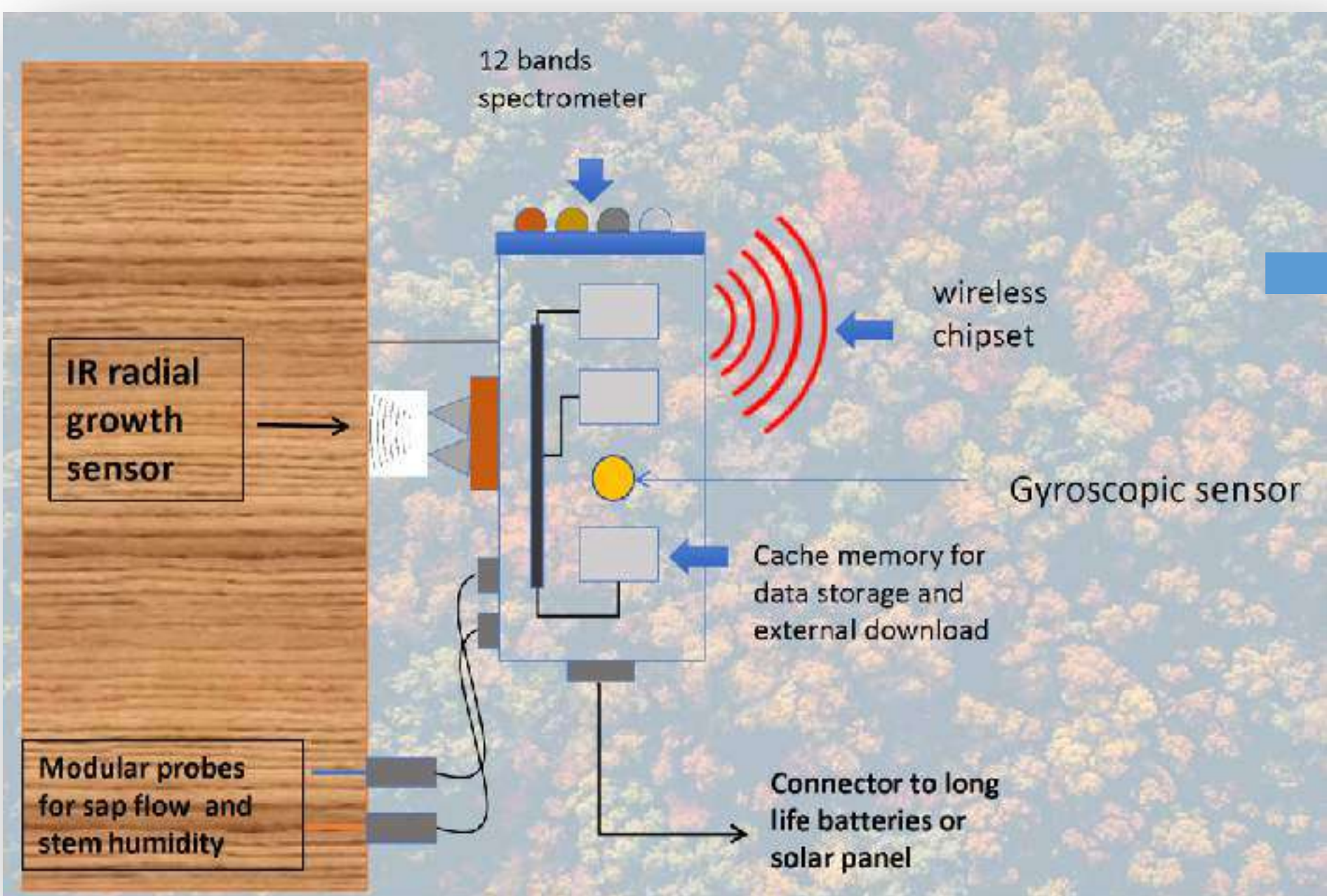
Riconoscere interventi e pratiche irresponsabili  
Conservare antichi manufatti, manutenzione  
Parlare con gli abitanti della montagna, i boscaioli e i pastori, informarsi  
Cercare alberi e popolamenti nuovi o speciali, misurare la *treeline*

Monitoraggio cambiamenti dell'uso del suolo, aggiornamento IUTI

Monitoraggio parametri dendro-strutturali con *Terrestrial Laser Scanner (TLS)*  
Monitoraggio parametri fisiologici con *Tree Talker*







Primi Siti TT  
Sentiero Italia

- 36 siti esistenti
- 20 nuovi siti GeoSciencesIR



### TreeTalker è in grado di monitorare:

- Trasporto dell'acqua all'interno dell'impianto
- Crescita del diametro
- Foliage Health (trasmissione della luce in 12 bande)
- Parametri climatici e pedologici (temperatura, umidità)
- Stabilità dell'albero con sensore giroscopico
- Temperatura e umidità dell'aria
- Temperatura e umidità del suolo

**GRAZIE PER L'ATTENZIONE**

**[www.alberitalia.it](http://www.alberitalia.it)**



Per riconnettere città e campagna, pianura e montagna,  
“l’invito è quello di tornare a riabitare il bosco, riconoscendo il ruolo cruciale della custodia”

*(Mauro Varotto, La Rivista del CAI, settembre 2023)*